

„CrimeAnalyst“ 2.0

Efektyviai išnaudokite ribotus išteklius

Policijos pajėgoms, vietos savivaldos institucijoms ir jų visuomenės saugumą užtikrinantiems partneriams keliami nelengvai pasiekiami tikslai – mažinti nusikalstamumą ir didinti visuomenės pasitikėjimą. Kasmet šių tikslų kartelė keliama vis aukščiau. Dėl mažėjančių biudžetų ir mažesnių išteklių tikslų įgyvendinimas yra tikras iššūkis.

Esri UK (Jungtinės Karalystės) „CrimeAnalyst“ sprendimas suteikia galimybę protingiau naudotis turima žvalgybine informacija – tai gali padėti jums kartu mažinti ir nusikalstamumą, ir išlaidas.

2005 m. *Esri UK* pirmą kartą pristatė „CrimeAnalyst“, kuris gerai įsitvirtino visuomenės saugumą užtikrinančioje bendruomenėje: juo naudojasi policijos pajėgos, nusikaltimų prevencijos partneriai ir su žvalgybine informacija dirbančios grupės visoje Jungtinėje Karalystėje ir pasaulyje. Naujausia „CrimeAnalyst“ 2.0 versija pagrįsta pasiteisinusiomis šio sprendimo galimybėmis.

Naudodamiesi „CrimeAnalyst“ analitikai ir tyrėjai gali sparčiau atlikti taktinius bei strateginius vertinimus ir skirti daugiau laiko gilesiems problemų ir temų aprašams rengti. Pavyzdžiui, su „CrimeAnalyst“ 2.0 analitikai gali:

- pasiekti kur kas gilesnių nusikaltimų modelių ir tendencijų išvalgų ir parengti veiksmingesnes vietas ir regiono policijos veiklos strategijas;
- susieti nusikalstamas vietas, nusikaltėlių dažnai naudojamus maršrutus ir dažnai pasirenkamą nusikaltimų vykdymo laiką, taip didinant galimybes tinkamiausiu laiku nukreipti išteklius į didžiausio poveikio vietas;
- greit ir paprastai iš bet kokios darbo vietos ar mobiliojo įrenginio prisijungti prie naujausių duomenų ir greitai reaguoti į naujas grėsmes;
- pateikti nusikaltimų duomenis lengvai suprantamu formatu ir dalintis jais su didesne partnerių grupe, taip pagerinant ryšius su bendruomene ir stiprinant bendradarbiavimą partnerystės pagrindais;
- specialistų laiką skirti tikslingiems projektams, mažinant administravimo išlaidas ir išvengiant laiko gaišimo pasikartojančioms neautomatizuotoms užduotims atlikti.

„Dirbdamas mūsų senąją programine įranga, policijos pareigūnas galėdavo užtrukti iki keturiasdešimties minučių apiplėšimui konkrečioje vietoje iširti – tiek laiko reikėjo duomenims rasti duomenų bazėse, duomenims konvertuoti ir sužymėti žemėlapiuose. Su „CrimeAnalyst“ tą patį galima padaryti maždaug per dvi minutes, naudojantis vidaus tinklu.“
Markas Hamiltonas, Pietų Jorkšyro policija.

Šiais ir daugeliu kitų būdų „CrimeAnalyst“ 2.0 padeda policijos pajėgoms ir kitoms institucijoms geriausiai išnaudoti turimą žvalgybinę informaciją, išgryninti prioritetus, vykdyti strateginį planavimą ir greitai reaguoti kolektyviai mažinant nusikalstamumą. Užtikrindami išteklių sutelkimą reikiamoje vietoje reikiamu laiku, nepaisydami finansinių apribojimų galite padidinti savo pajėgumus ir galimybes.

Turint geresnių duomenų apie nusikalstamumą...

„CrimeAnalyst“ 2.0 yra daug daugiau nei paprastas nusikaltimo vietų žymėjimas. „CrimeAnalyst“ 2.0, pagrįstas rinkoje pirmaujančios *Esri ArcGIS* geografinės informacijos sistemos (GIS) programine įranga, yra pažangiausia iš visų nusikaltimų modelių analizės priemonių sistemų. Ši sistema kurta tikslingai, siekiant patenkinti analitikų bendruomenės poreikius, ir yra pastoviai tobulinama pagal kintančius klientų poreikius.

„CrimeAnalyst“ 2.0 įdiegta daug patobulinimų, pagrįstų grįžtama informacija, surinkta atliekant daugelio organizacijų analitikų nuomonės tyrimus pagal *focus* grupių metodą. Dabar ši sistema suteikia daugiau erdvinės, laiko ir statistinės analizės galimybių. Sistemą galima labiau integruoti su kitomis trečiųjų šalių taikomosiomis programomis, tad analitikai gali lengviau naudotis išoriniais duomenų rinkiniais ir interneto paslaugomis.

Naudodamos „CrimeAnalyst“ 2.0 policijos pajėgos ir kitos partnerių agentūros turi galimybę detaliau nagrinėti nusikalstamo elgesio tendencijas ir įvykdytus nusikaltimus. Turint geresnių duomenų apie nusikalstamumą, yra daugiau galimybių užkirsti jam kelią.

Visiems prieinamas

„CrimeAnalyst“ 2.0 privalumais gali naudotis ne tik savo darbo vietose dirbantys analitikai. Jei „CrimeAnalyst“ 2.0 naudosite su *Esri ArcGIS for Server* technologija, galėsite pasidalinti vertingomis išvalgomis ir operatyvine informacija:

- per centrinį serverį ir organizacijos turimą IT tinklą – su visais darbuotojais;
- per mobiliuosius įrenginius – su bendruomenėse dirbančiais pareigūnais;
- per saugų vidaus tinklą – su partneriais, tokiais kaip priešgaisrinė tarnyba, sveikatos priežiūros institucija, vietos savivalda ir su nusikalstamumu kovojantys partneriai;
- internetu – su plačiąja visuomene.

Kai visi, kam reikia, ir tada, kai reikia, gauna aktualios informacijos apie nusikalstamumą, analitikai neturi gaišti laiko atsakinėdami į atskiras užklausas, o klausiantiesiems nebereikia laukti atsakymų į jas. Su „CrimeAnalyst“ 2.0 nauja operatyvinė informacija patenka tiesiai į priešakinę liniją ten, kur jos reikia, ir tada, kai reikia.

Turėkite laiko keisti padėtį

Analitikų darbas yra ypač svarbus sudarant šiandieninių operatyvine informacija pagrįstų nusikalstamumo mažinimo metodikų taikymo galimybes. Analitikams keliama daug reikalavimų, ir daug laiko gali užimti pagrindinių muskaitymo ir ataskaitų ruošimo produktų kūrimas ar užsakomųjų žemėlapių sudarymas. Dėl to kvalifikuoti darbuotojai negali atsidėti vien gilos analizės produktų kūrimui.

„CrimeAnalyst“ 2.0 supaprastina šią situaciją, įgalindama analitikus kur kas greičiau ir efektyviau kurti šabloninius produktus ir atsakyti į specialias užklausas. Tuo pat metu „CrimeAnalyst“ 2.0 sprendimas pateikia ir pažangių analizės įrankių, galinčių turimuose duomenų rinkiniuose atskleisti užslėptus modelius. Taip analitikai laimi laiko ir gauna įrankius, reikalingus labiau įsigilinti ir atskleisti tokią operatyvinę informaciją, kuri turės esminės įtakos.

Pagrindiniai bruožai ir nauda

Taupykite laiką ir didinkite nuoseklumą

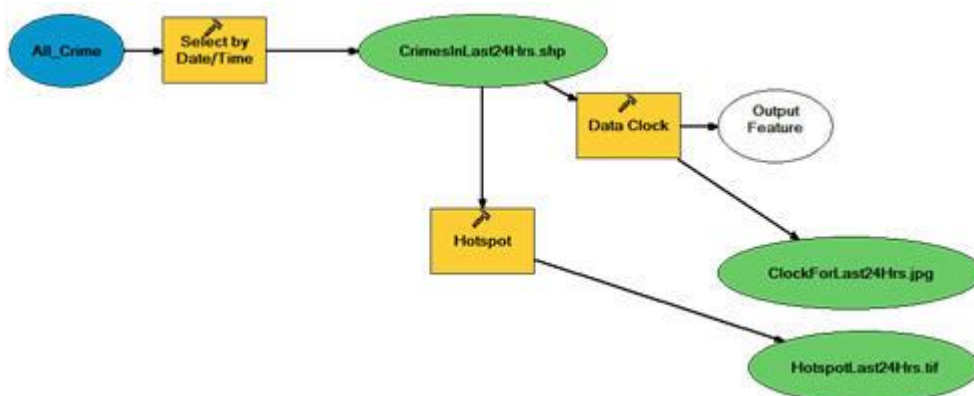
Ką galėtumėte nuveikti, turėdami dar penkias valandas per savaitę?

Visuomenės nuomonės tyrimo metu 76% „CrimeAnalyst“ vartotojų informavo, kad sutaupo iki penkių valandų per savaitę – tai laikas, per kurį jie gali realiai padidinti analitinę savo darbo vertę.

UNIKALI modelių kūrimo programa

Kai trūksta išteklių, o labiausiai - laiko, kam skirti laiką vėl ir vėl toms pačioms pasikartojančioms užduotims? „CrimeAnalyst“ yra naujų modelių darymo įrankių, kuriais greit kuriami modeliai ir atliekamos pasikartojančios užduotys, naudojantis paprasta *vilkimo pele* (angl. *drag and drop*) sąsaja. „CrimeAnalyst“ modelių kūrimo funkcija įvairiausias analitines užklausas paverčia lengvu darbu, įskaitant:

- nusikaltimų vietas,
- duomenų laikrodžius
- nusikaltimų skaitiklius,
- pakartotinę viktimizaciją.



Del šios unikalios galimybės galite:

Pateikti analizę nustatytu laiku

Galima automatizuoti pasikartojančių analitinių modelių kūrimą nustatytu reikalingu laiku, be papildomo įsikišimo.

Didinkite analizės aktualumą

Per labai trumpą laiką, vadovaujantis naujausiais duomenimis, vadovybei galima pateikti trumpų pasitarimų (brifingo) ataskaitas ir vadovybei skirtą statistiką. Dvisavaitinius taktinius vertinimus galima pabaigti arčiau jų pateikimo operatyvinėms grupėms termino - taip šioms grupėms jos būna naudingesnės.

Didinkite nuoseklumą

Visoje grupėje skatinkite gerąją praktiką – kurkite modelius vieną kartą ir dalinkitės jais tam, kad visi nuosekliai laikytųsi to paties metodo.

Kurkite gilesnes įžvalgas

Parengtus duomenis papildykite galinga statistine analize, tada naudodamiesi „CrimeAnalyst“ įrankiais juos išanalizuokite ir pasiekite dar geresnių įžvalgų.

Papildžius *Esri ArcGIS* erdvinės statistikos įrankius „CrimeAnalyst“, padidėja jų funkcionalumas, įskaitant:

- Statistinių modelių analizę,
- Telkinių („clusters“) sužymėjimą,
- Geografinio paplitimo matavimą,
- Erdvinių ryšių modeliavimą,
- Atvaizdavimą,
- Paslaugų programas.

„CrimeAnalyst“ įrankius derinant su didžiule daugybe pagrindinių *ArcGIS* erdvinės statistikos įrankių (kaip išvardintieji viršuje), nusikalstamumo analizavimui galite pajungti visus *Esri ArcGIS* pajėgumus.

Tobulinkite laiko analizę ir vizualizaciją

„CrimeAnalyst“ laiko analizės įrankiai padeda jums ištirti bet kokio incidento laiką ir vietą, kad atskleistumėte duomenyse slypinčius modelius. Ištyrę galutinių vartotojų nuomones, patobulinome daug „CrimeAnalyst“ įrankių ir papildėme nauju funkcionalumu, kad pasiektumėte dar gilesnių įžvalgų.

Duomenų laikrodžiai

Iš savo tyrimų sužinojome, kad analitikai, norintys nustatyti ir savo duomenyse parodyti su laiku susijusius modelius, nuolat naudojami „CrimeAnalyst“ apskritais duomenų laikrodžiais.

Duomenų laikrodžiai apibendrina nusikaltimų modelius pagal paros laiką ir savaitės dieną. Šie modeliai dinamiškai susiejami su erdviniais žemėlapių modeliais, kad galėtumėte spustelti pele bet koki laikrodžio laiką ar dienos segmentą ir pamatyti žemėlapyje atitinkamus nusikaltimus, arba spustelti pele žemėlapyje ir pamatyti atitinkamų nusikaltimų įvykdymo laiką ir dieną.

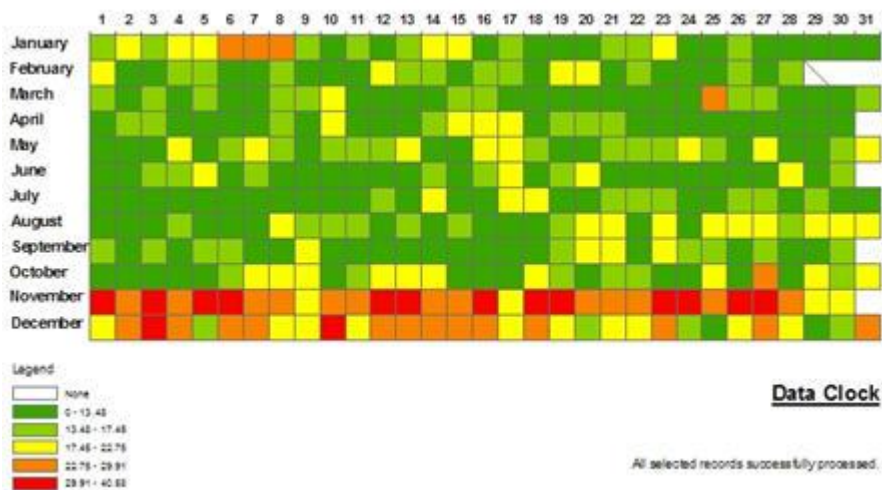
„CrimeAnalyst“ duomenų laikrodžiai atsižvelgia į tai, kad nusikaltimas gali būti registruotas ne kaip įvykęs tam tikru momentu, bet kaip vykdytas per tam tikrą laiką - taip laiko analizė tampa lankstesne. „CrimeAnalyst“ padeda išrinkti konkrečių laikotarpių duomenis, dėl to paprasčiau nustatyti tokias tendencijas, kaip naktinių įsilaužiamųjų vagysčių serijos. Apsiginklavę tokia žvalgybine informacija, galite nustatyti, kur ir kada efektyviausia nukreipti išteklius mažinant nusikalstamumą.

„CrimeAnalyst“ turi dvi naujas duomenų laikrodžio parinktis:

NAUJA sezoninės analizės duomenų laikrodži

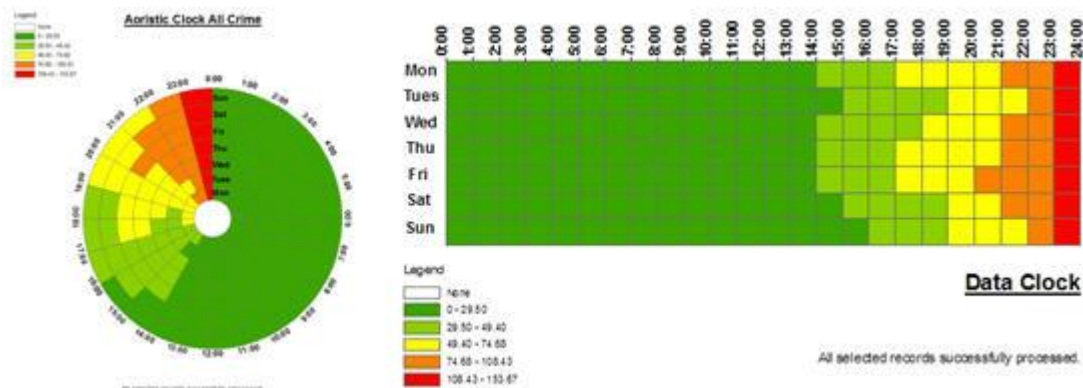
Nusikalstamumo duomenų sezoniskumo analizė, t.y., kaip nusikalstamumas kinta per metus ar per atskirus sezonus, gali praturtinti jūsų analizę nauju matmeniu. Nusikalstamumo sezoniskumas gali būti ypač svarbus analitikams, dirbantiems su duomenimis apie:

- Universitetinius miestelius, kuriuose sezoniškai kinta gyventojų skaičius,
- Kelių policijos veiklą, norint atsižvelgti į sezonines orų permainas,
- Svarbių festivalių, išeiginių ar kitų sezoninių renginių vietas, kurie gali turėti įtakos nusikaltimų ar incidentų skaičiui ir (arba) vietai.



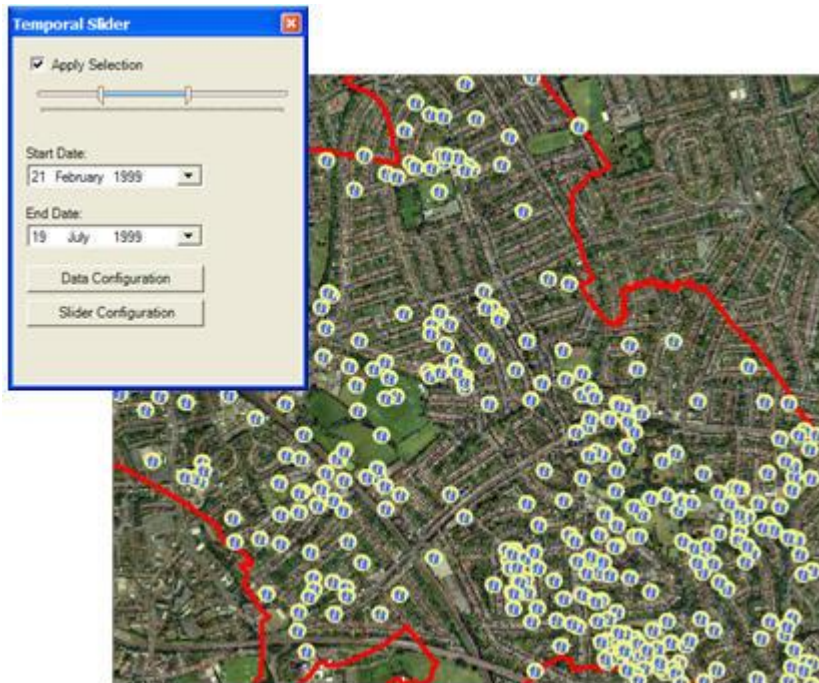
NAUJA stačiakampio duomenų laikrodžio parinktį

Be tradicinių apskritų duomenų laikrodžių „CrimeAnalyst“ yra ir stačiakampio duomenų laikrodžio parinktis – tokiu atveju visi segmentai matomi kaip vienodai vizualiai svarbūs.



NAUJAS laiko slankikio valdiklis

Gebėjimas analizuoti nusikaltimų ar incidentų pasiskirstymą ne tik erdvėje, bet ir laike leidžia geriau planuoti išteklių nukreipimą. Tai galite padaryti naujuoju „CrimeAnalyst“ laiko slankiklio įrankiu.



Erdvinių sutapimų analizė

Nusikaltimo vietų žemėlapiai ne visada atskleidžia toje pačioje vietoje vykstančius pakartotinius incidentus, pavyzdžiui, nuolat vandalų gadinamas patalpas. Nauja „CrimeAnalyst“ funkcija „Point Cluster Renderer“ leidžia nustatyti vienoje vietoje pakartotinai vykdomus nusikaltimus.

Šioje funkcijoje yra proporcijų simboliai, žymintys atitinkamoje vietoje įvykusių panašių incidentų skaičių. Juos naudodami analitikai gali tirti pasikartojančių nusikaltimų modelius ir geriausiai sutelkti išteklius.



Tirkite pasikartojimų modelius

„CrimeAnalyst“ yra įrankių, skirtų nusikaltimų pasikartojimų modeliams tirti naudojant paprastą, bet galingą duomenų paiešką pagal geografinę vietovę, pavadinimą, pašto kodą, gatvę ar kitus kintamuosius. Jais naudodamiesi galite „atsijoti“ lentelių duomenis ir iš duomenų bazės išrinkti dažniausiai pasikartojančias vertes, pavyzdžiui, rasti 20 netinkamiausių įsilaužiamosioms vagystėms pašto kodų arba 5 proc. labiausiai vagiamų automobilių markių ir modelių. Įrankiais duomenų bazėje galite atlikti raktažodžių paiešką, pavyzdžiui, pasirinkti žodžius „pirmas aukštas“, „langas“, „rutuliukų ornamentai“ ir „remove*“ („šalinti*“), kad nustatytumėte galimai susijusius nusikaltimus tam tikroje geografinėje teritorijoje.

Dėl mūsų lankstumo galite įvairesniais būdais nustatyti pakartotinai puolamas vietas, žmones ar turta, kad su partneriais galėtumėte pasiūlyti pagal poreikius pritaikytas nusikalstamumo mažinimo strategijas.

Išanalizuokite „Kelią į nusikaltimą“

„Kelyje į nusikaltimą“ erdviniai ir laiko duomenys derinami su tokių žinomų incidentų, kaip prekių ar automobilių vagystės, ir galutinių jų radimo vietų žemėlapių modeliais. Šią informaciją derinant su detaliu kelių žemėlapiu galima įvertinti ir informuoti apie tinkamiausius, naudingiausius mobiliųjų ANPR išteklių skyrimo maršrutus ar sankryžas. „Kelią į nusikaltimą“ derinant su informacija apie šių nusikaltimų įvykdymo laiką, turėtų net būti įmanoma padėti atrinkti savaitės dieną ar dienas, kada tokie ištekliai atneštų daugiausiai naudos.

Kurkite žvalgybinę informaciją kaip veiksmų pagrindą automatinės numerių atpažinimo sistemos (ANPR) ištekliams nukreipti.



Tobulinkite statistinę analizę

Importuokite ir eksportuokite „Excel“ duomenis

„CrimeAnalyst“ yra supaprastintas importavimo iš „Excel“ programos įrankis, leidžiantis greitai importuoti „Excel“ duomenis, pasiekti galingus erdvinės statistikos įrankius ir naudojantis „CrimeAnalyst“ analizuoti gautus rezultatus bei pasiekti gilesnių išvalgų.

Geriau panaudokite partnerių duomenis

ArcGIS platformos gebėjimas integruoti labai įvairių formatų duomenis „CrimeAnalyst“ vartotojams suteikia galimybę naudotis daugeliu nusikalstamumo analizei vertingų komercinių duomenų rinkinių, pvz., gyventojų surašymų informacija, geografiniais-demografiniais duomenimis, nuotraukomis iš oro ir 3 matmenų (3D) kraštovaizdžių ir statybų informacija.

Naudokitės kitomis paslaugomis

„i2“ ir SPSS tarpinės programos

Naudokitės sąsajomis tarp „CrimeAnalyst“ ir „i2“, „Analyst’s Notebook“ ar SPSS duomenų gavybos programomis.*

Maps.lt ir ArcGIS.com žemėlapiai

„CrimeAnalyst“ ArcGIS platforma suteikia sklandžią ir NEMOKAMĄ prieigą prie *Maps.lt* (Lietuvai) ir *ArcGIS.com* (visam pasauliui) bazinių žemėlapių.** Taip galite toliau tobulinti savo analizę ir rezultatų pristatymą naudodamiesi vaizdų iš oro funkcija ir nepatirdami jos valdymo ir atnaujinimo išlaidų. Tai taip pat reiškia, kad, esant reikalui turite prieigą prie žemėlapių už jūsų pajėgų teritorijos ribų.

* Reikia į „CrimeAnalyst“ 2.0 neįeinančios tarpinės programos.

** Reikia turėti ArcGIS for Desktop programinę įrangą su galiojančiu palaikymu.

Sistemos reikalavimai

Šiam ArcGIS plėtiniui reikia ArcGIS for Desktop (Basic, Standard ar Advanced licencijų lygio, atitinkamai buvusios „ArcView“, „ArcEditor“ ar „ArcInfo“) programinės įrangos.

Sistemos reikalavimai priklauso nuo dabartinės produkto versijos ir jūsų naudojamos platformos konfigūracijos. Skaitykite taikomas ArcGIS for Desktop (Basic, Standard ar Advanced licencijų lygio, atitinkamai buvusios „ArcView“, „ArcEditor“ ar „ArcInfo“) specifikacijas.

Visapusiškos aptarnavimo paslaugos

Ar perkate vieną licenciją, ar įrengiamas visas paketas, keliame sau tikslą – padėti jums maksimaliai panaudoti savo investicijas. Dėl to į „CrimeAnalyst“ įeina išsami visaapimanti aptarnavimo programa, įskaitant:

- mūsų ekspertų teikiama pradinio integravimo parama,
- pagal poreikius - standartinius ar specializuotus mokymus,
- draugišką, tęstinį profesinį konsultavimą ir techninį aptarnavimą,
- visapusišką sprendimų priežiūros programą.